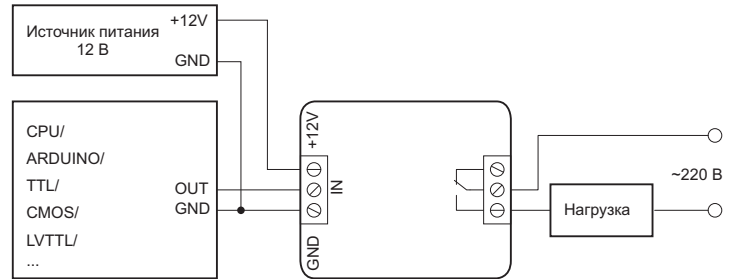
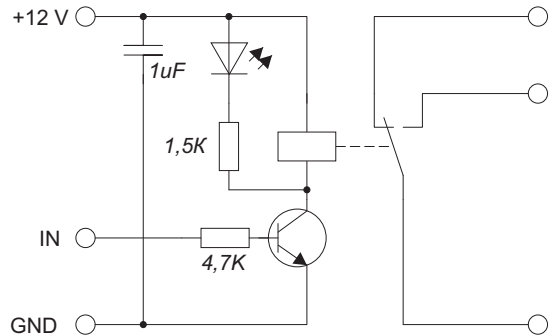


**SR0039-12-1L**Релейный модуль  
1-канал, 12 В**Технические характеристики**

Напряжение питания	12 В
Максимальный потребляемый ток по питанию	40 мА
Максимальный потребляемый ток по входу	3 мА
Индикация состояния	Светодиод зеленый
Входной сигнал:	
0..+0.6 В	выключено
+1..12.0 В	включено
Коммутируемый переменный ток при 240 В	до 10 А
Коммутируемый постоянный ток при 28 В	до 10 А
Максимальное коммутируемое постоянное напряжение	30 В
Ресурс срабатывания реле (в зависимости от коммутируемого тока)	от 1*10 <sup>5</sup> до 1*10 <sup>7</sup> раз
Крепежное отверстие	3,5 мм.
Габаритные размеры	57,5 x 16,5 x 25 мм.
Вес	19 г.
Температура эксплуатации	-40..+85°C

Модуль предназначен для коммутации силовых нагрузок с максимальным током до 10 А при максимальном переменном напряжении 240 В. Управление осуществляется логическим уровнем. Предназначен для управления микроконтроллерами, Arduino и д.р. Может устанавливаться на DIN-рейку с использованием изолятора нулевой шины.

**Схема включения****Схема модуля**

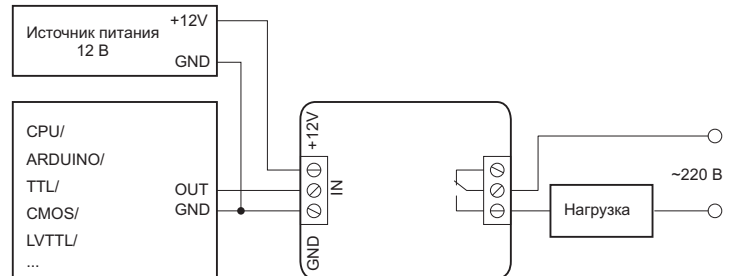
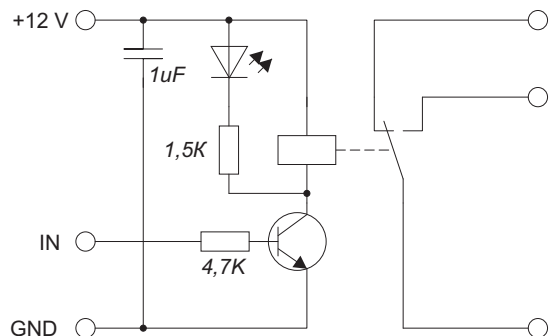
Производитель: ИП Лыжин Д.П., Республика Марий Эл, г.Звенигово.

www.smartmodule.ru

**SR0039-12-1L**Релейный модуль  
1-канал, 12 В**Технические характеристики**

Напряжение питания	12 В
Максимальный потребляемый ток по питанию	40 мА
Максимальный потребляемый ток по входу	3 мА
Индикация состояния	Светодиод зеленый
Входной сигнал:	
0..+0.6 В	выключено
+1..12.0 В	включено
Коммутируемый переменный ток при 240 В	до 10 А
Коммутируемый постоянный ток при 28 В	до 10 А
Максимальное коммутируемое постоянное напряжение	30 В
Ресурс срабатывания реле (в зависимости от коммутируемого тока)	от 1*10 <sup>5</sup> до 1*10 <sup>7</sup> раз
Крепежное отверстие	3,5 мм.
Габаритные размеры	57,5 x 16,5 x 25 мм.
Вес	19 г.
Температура эксплуатации	-40..+85°C

Модуль предназначен для коммутации силовых нагрузок с максимальным током до 10 А при максимальном переменном напряжении 240 В. Управление осуществляется логическим уровнем. Предназначен для управления микроконтроллерами, Arduino и д.р. Может устанавливаться на DIN-рейку с использованием изолятора нулевой шины.

**Схема включения****Схема модуля**

Производитель: ИП Лыжин Д.П., Республика Марий Эл, г.Звенигово.

www.smartmodule.ru